

Kapitel 7

Anhang

Der Anhang beinhaltet Abbildungen zur Vervollständigung der Übersicht über die Vorhersagefehler in Abhängigkeit vom Vorhersagezeitraum für die verschiedenen Sonnenstands- und Variabilitätsklassen.

7.1 Korrelation der Vorhersage mit Bodenmeßwerten im Vergleich zur Persistenz für einzelne Standorte

In den Abbildungen 7.1 und 7.2 wird ein Überblick über *stderror* und (*1-korr*) in Abhängigkeit vom Vorhersagezeitraum für Vorhersage, Persistenz von k^* -Werten aus Satellitendaten und aus Bodendaten für die verschiedenen Sonnenstands- und Variabilitätsklassen gegeben. Es werden alle Beispiele gezeigt, die nicht in Abschnitt 5.3.3 dargestellt wurden.

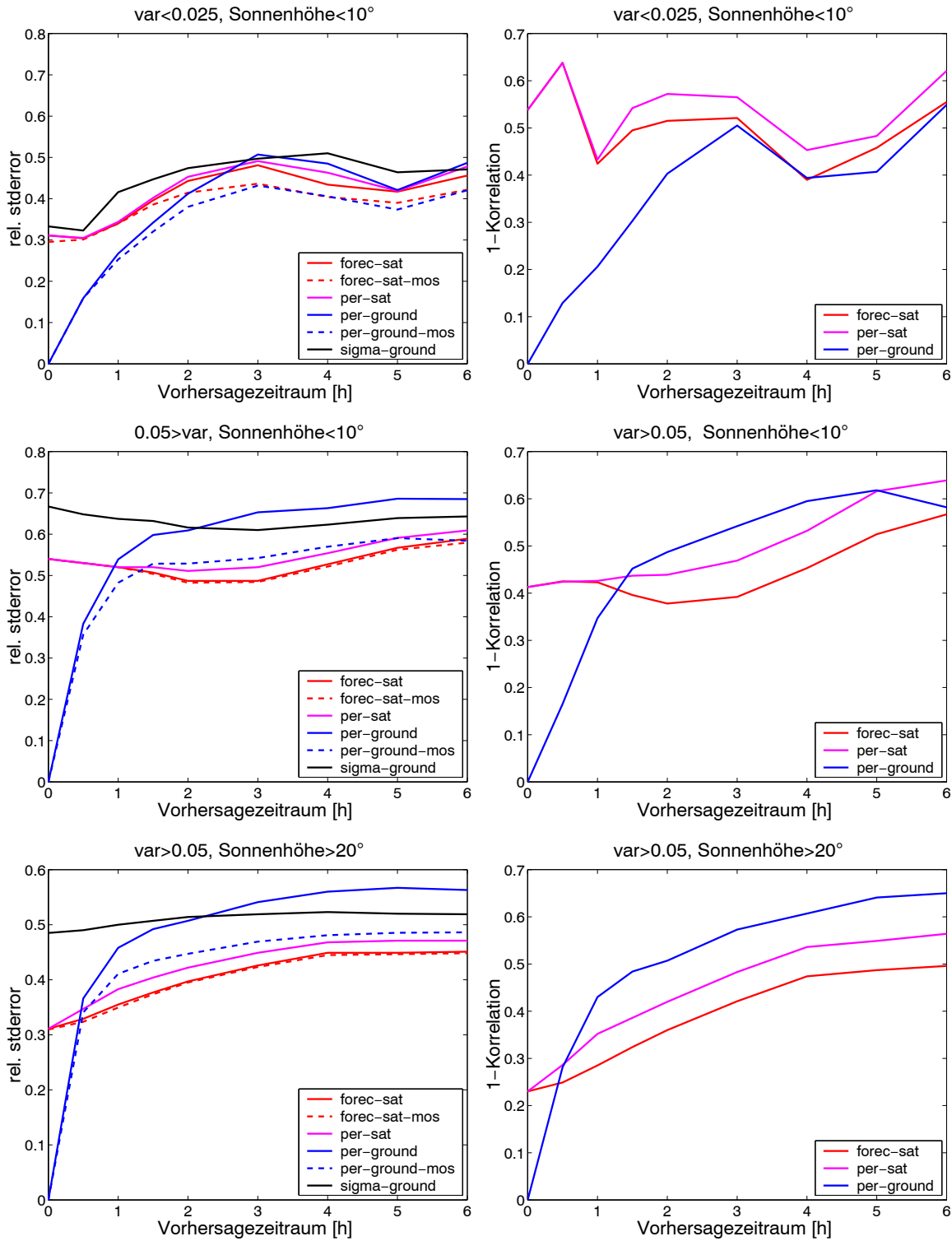


Abbildung 7.1: *stderror* (linke Spalte) und *(1-korr)* (rechte Spalte) in Abhängigkeit vom Vorhersagezeitraum für Vorhersage, Persistenz von k^* -Werten aus Satellitendaten und aus Bodendaten. Oben: Sonnenstände $\alpha < 10^\circ$ und $\text{var} < 0.025$, Mitte: Sonnenstände $\alpha < 10^\circ$ und $\text{var} > 0.05$ und unten: Sonnenstände $\alpha > 20^\circ$ und $\text{var} > 0.05$.

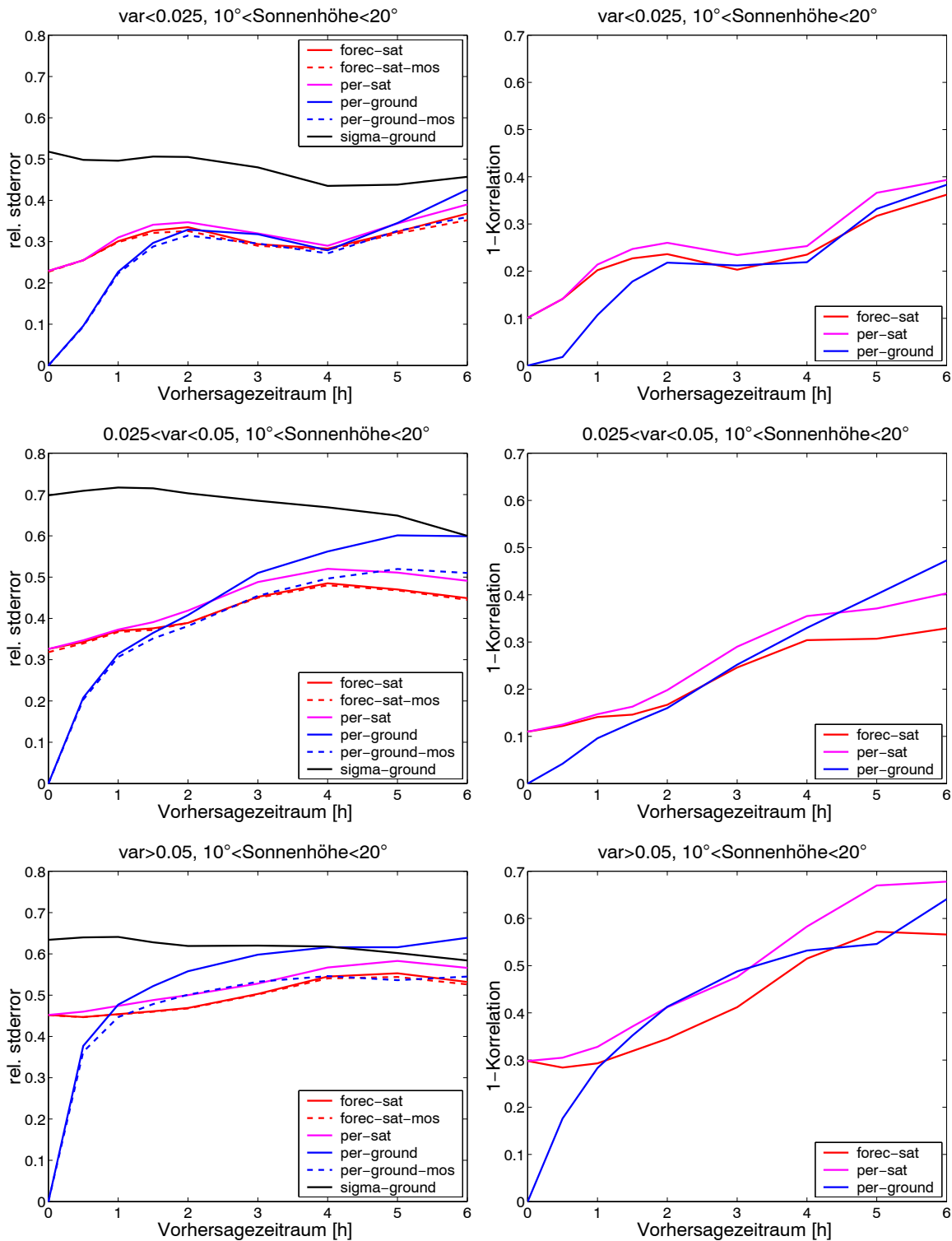


Abbildung 7.2: *stderror* (linke Spalte) und *(1-korr)* (rechte Spalte) in Abhängigkeit vom Vorhersagezeitraum für Vorhersage, Persistenz von k^* -Werten aus Satellitendaten und aus Bodendaten. Oben: Sonnenstände $10^\circ < \alpha < 20^\circ$ und $\text{var} < 0.025$, Mitte: Sonnenstände $10^\circ < \alpha < 20^\circ$ und $0.025 < \text{var} < 0.05$ und unten: Sonnenstände $10^\circ < \alpha < 20^\circ$ und $\text{var} > 0.05$.

7.2 Korrelation der Vorhersage mit Bodenmeßwerten im Vergleich zur Persistenz für regionale Vorhersagen

In Abbildung 7.3 wird ($1-korr$) in Abhängigkeit vom Vorhersagezeitraum für Vorhersage, Persistenz von k^* -Werten aus Satellitendaten und aus Bodendaten für die verschiedenen Sonnenstands- und Variabilitätsklassen für regionale Vorhersage gegeben. Es werden alle Beispiele gezeigt, die nicht in Abschnitt 5.4.2 dargestellt wurden.

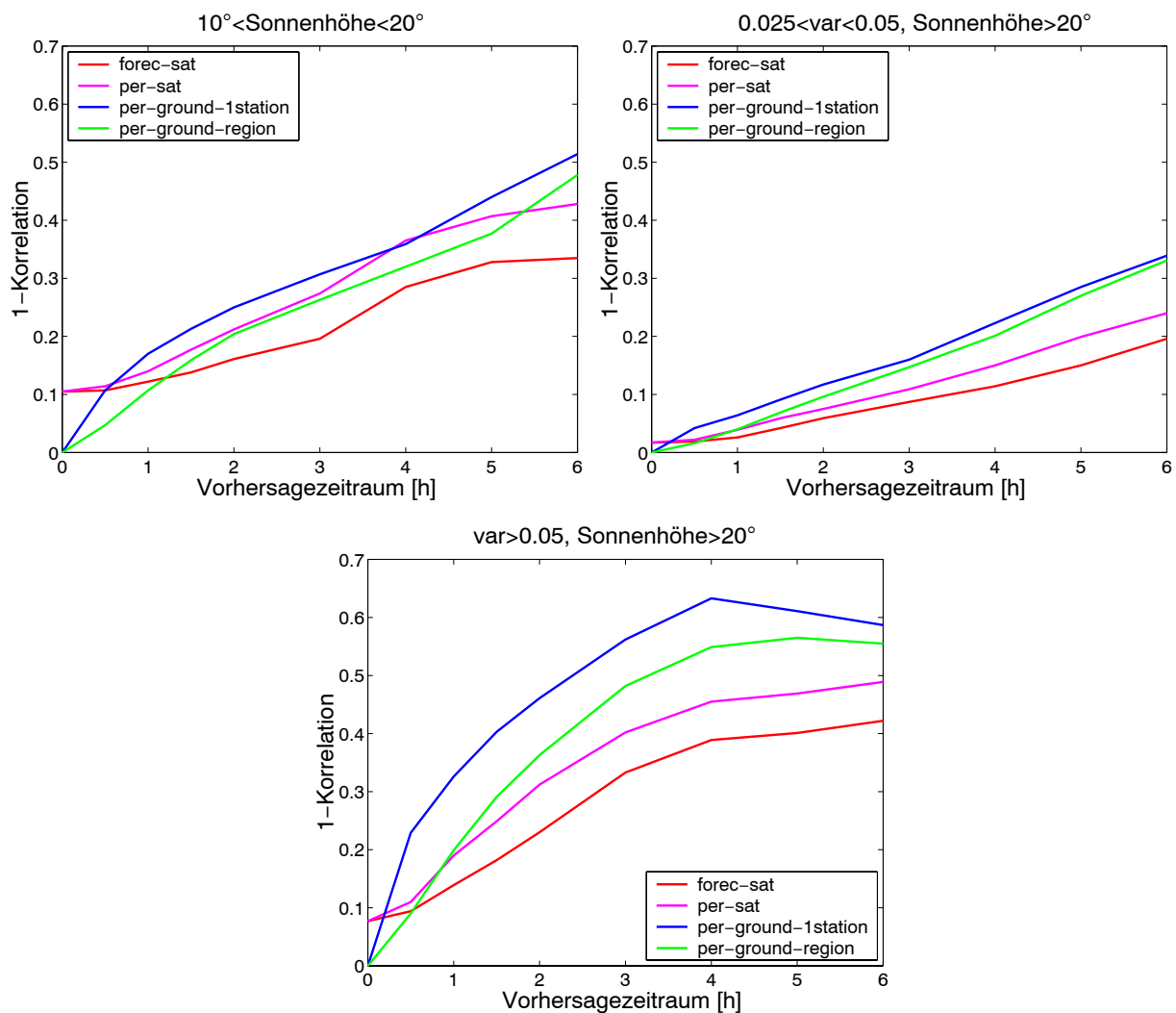


Abbildung 7.3: ($1-korr$) in Abhängigkeit vom Vorhersagezeitraum für Vorhersage, Persistenz von k^* -Werten aus Satellitendaten und aus Bodendaten. Links oben: Sonnenstände $10^\circ < \alpha < 20^\circ$, rechts oben: Sonnenstände $\alpha > 20^\circ$ und $0.025 < \text{var} < 0.05$ und unten: Sonnenstände $\alpha > 20^\circ$ und $\text{var} > 0.05$.